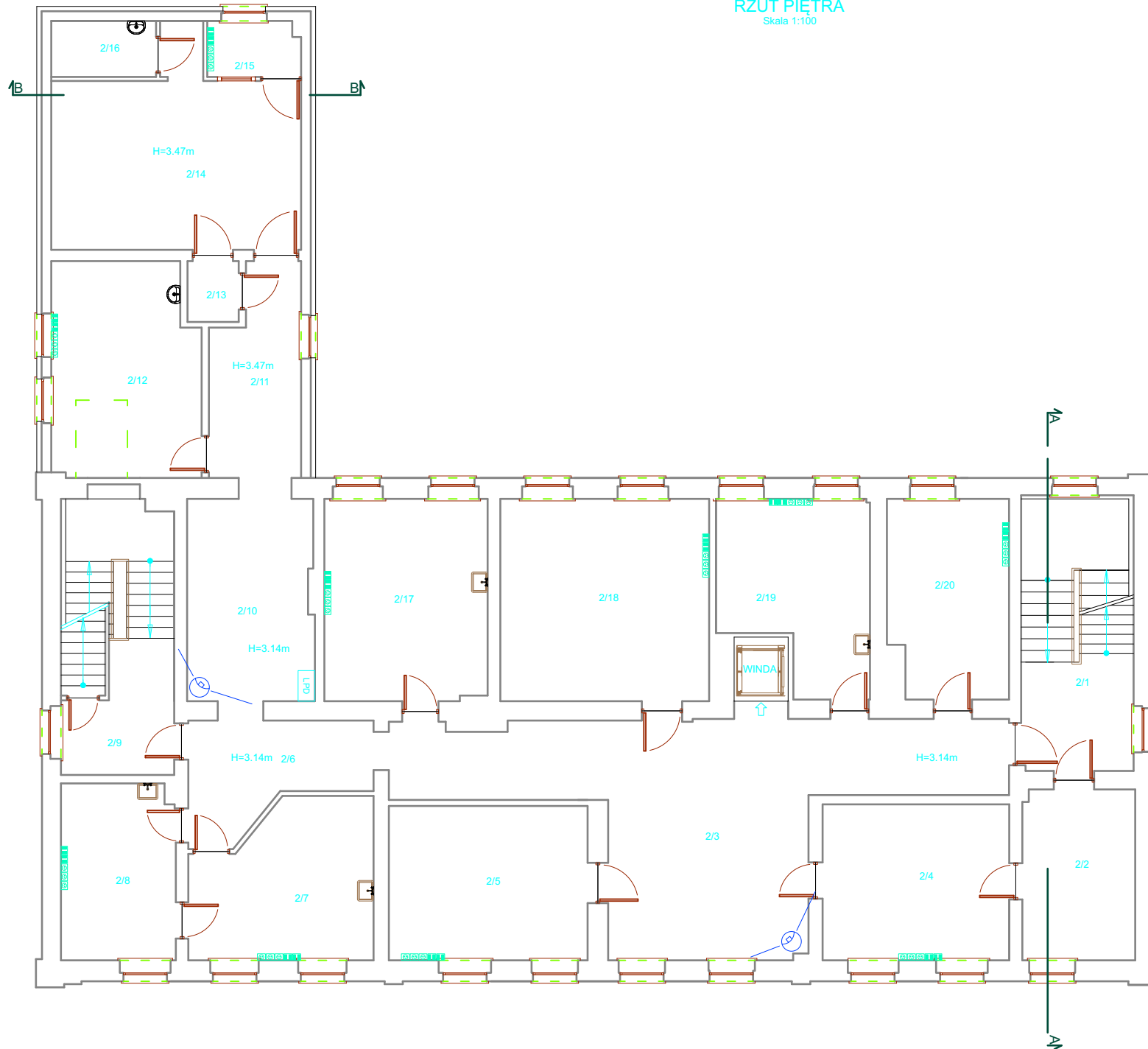


# RZUT PIĘTRA

Skala 1:100



	Kamera kopułkowa wewnętrzna		
	Lokalny punkt dystrybucyjny		
	Gniazdo elektryczne DATA		
	Gniazdo 2xRJ45 natynkowe		
OBIEKT:	Gminne Centrum Zdrowia Zespołu Publicznych Zakładów Opieki Zdrowotnej	SKALA:	1:100
ADRES:	ul. Chopina 11, 11-015 Olsztynek	PRZEMIANA:	Techniczna
PRZEDMIOT RYSUNKU:	Budowa sieci LAN (Rzut piętra)	DATA:	09.2017
PROJEKTOWAŁ:	Tomasz Murawski	POSIPI:	
OPRACOWAŁ:	Artur Modzelewski		
SPRAWDZIŁ:	Bogusław Bednarski		
			NR RYSUNKU: 2