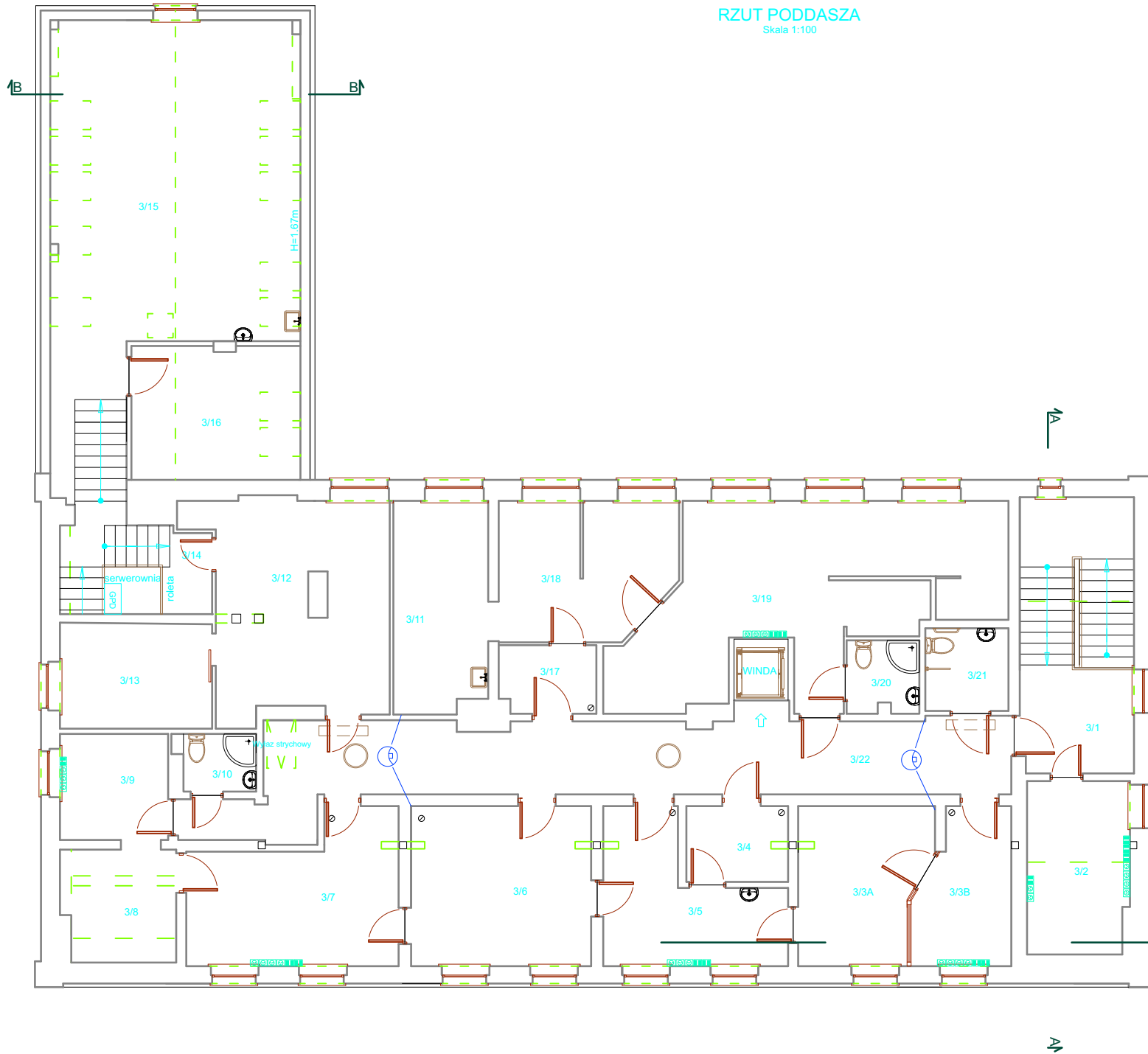


RZUT Poddasza
Skala 1:100



	Kamera kopułkowa wewnętrzna
	Główny punkt dystrybucyjny
	Gniazdo elektryczne DATA
	Gniazdo 2xRJ45 natynkowe
OBIEKT:	Gminne Centrum Zdrowia Zespół Publicznych Zakładów Opieki Zdrowotnej
ADRES:	ul. Chopina 11, 11-015 Olsztynek
PRZEDMIOT RYSUNKU:	Budowa sieci LAN (Rzut poddasza)
SKALA:	1:100
WARIANT:	Techniczne
DATA:	09.2017
PROJEKTOWAŁ:	Tomasz Murawski
OPRACOWAŁ:	Artur Modzelewski
SPRAWDZIŁ:	Bogusław Bednarski
NR RYSUNKU:	3